



**Stadt Ingolstadt**

Amt für Verkehrsmanagement  
und Geoinformation

# UTM-Umstellung aus Sicht der Kommune

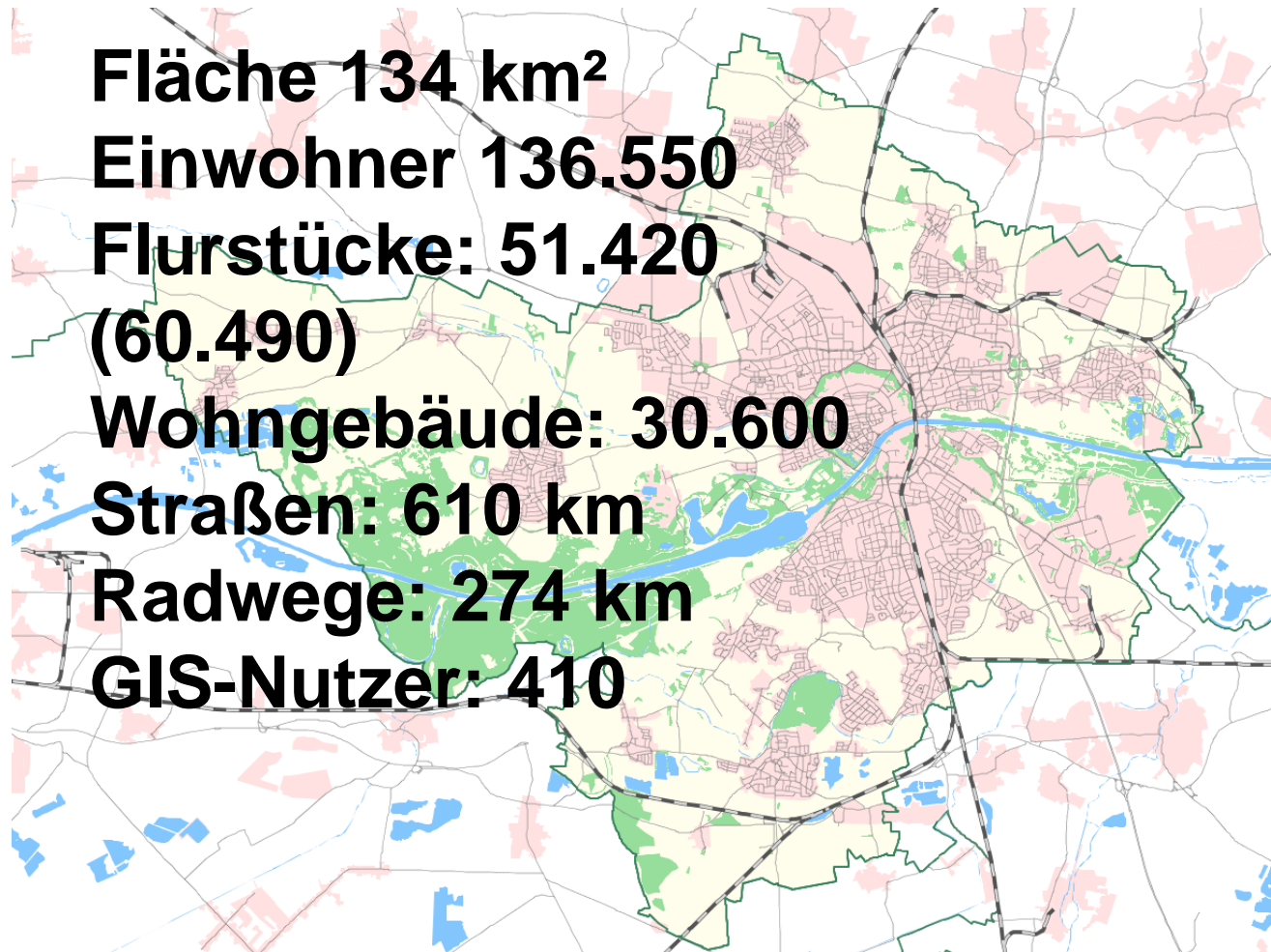
# Vorstellung Stadt Ingolstadt



**Stadt Ingolstadt**  
Verkehrsmanagement  
und Geoinformation

Sachgebiet  
Geoinformation  
UTM- Umstellung

12.03.2018



# Betroffene Dienststellen im Konzern Stadt Ingolstadt

- Stadtverwaltung
- Kommunalbetriebe AöR
- INVG Verkehrsbetriebe
- IFG Industrieförderung
- GWG Wohnungsbaugesellschaft
- Stadtwerke GmbH
- Zweckverband Zentralkläranlage
- Landesgartenschau 2020 GmbH
- Com-IN Telekommunikations GmbH
- Rettungszweckverband



**Stadt Ingolstadt**  
Verkehrsmanagement  
und Geoinformation

Sachgebiet  
Geoinformation  
UTM- Umstellung

12.03.2018

# Betroffene Daten innerhalb des Geoinformationssystems GIS-IN

Unterscheidung:

- Daten, die mit Modulen gepflegt werden
- Daten, die in den Fachabteilungen gehalten werden

Layer-Daten (dwg oder shp)

Daten die in Access gehalten werden

- Rasterdaten
  - Luftbilder 1998 bis 2016 auch eigene Bildflüge
  - Stadtplan
- WMS Dienste



**Stadt Ingolstadt**  
Verkehrsmanagement  
und Geoinformation

Sachgebiet  
Geoinformation  
UTM- Umstellung

12.03.2018

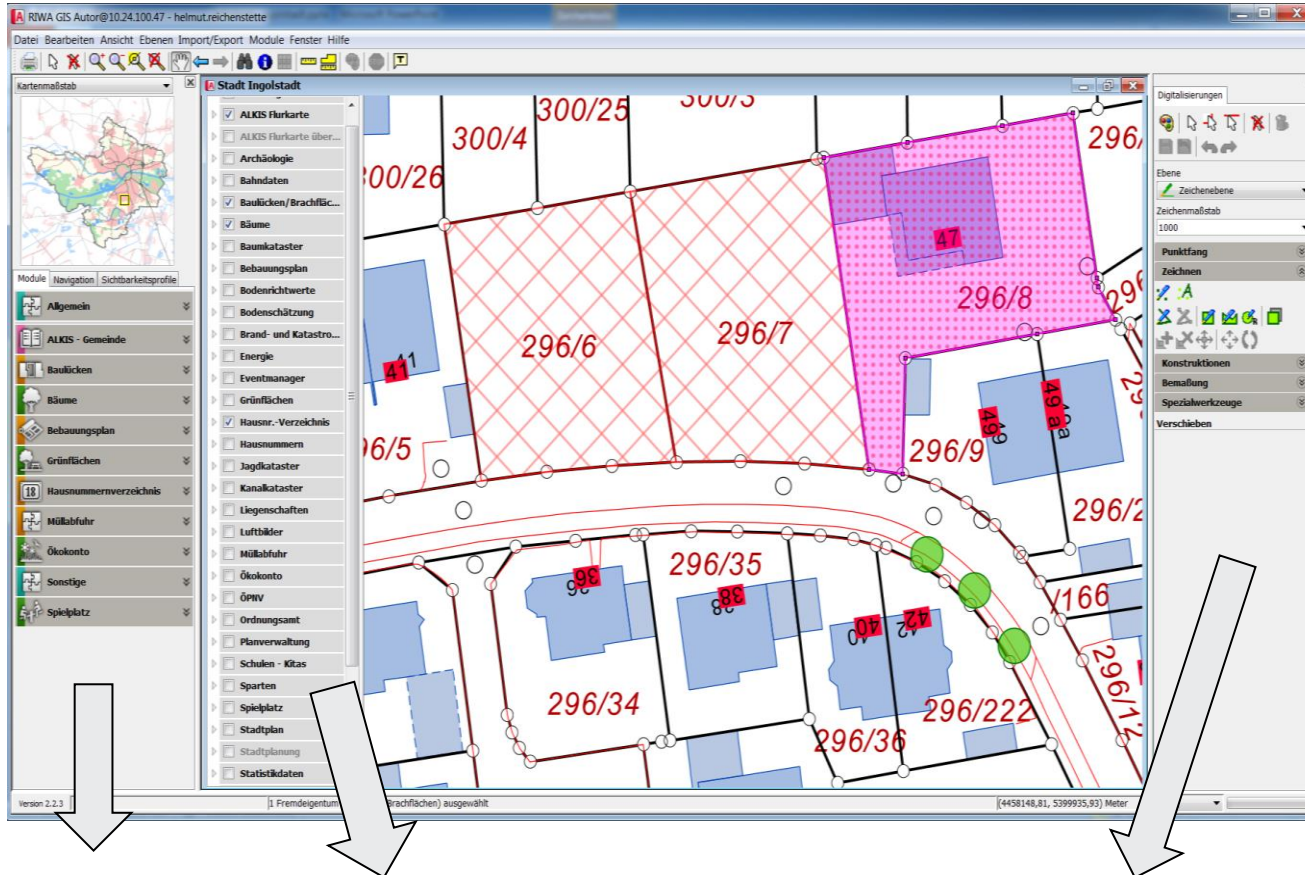
# Das GIS-IN



**Stadt Ingolstadt**  
**Verkehrsmanagement**  
**und Geoinformation**

Sachgebiet  
Geoinformation  
UTM-Umstellung

12.03.2018



**11 Module 38 Themen**  
**Konstruktionsbereich**

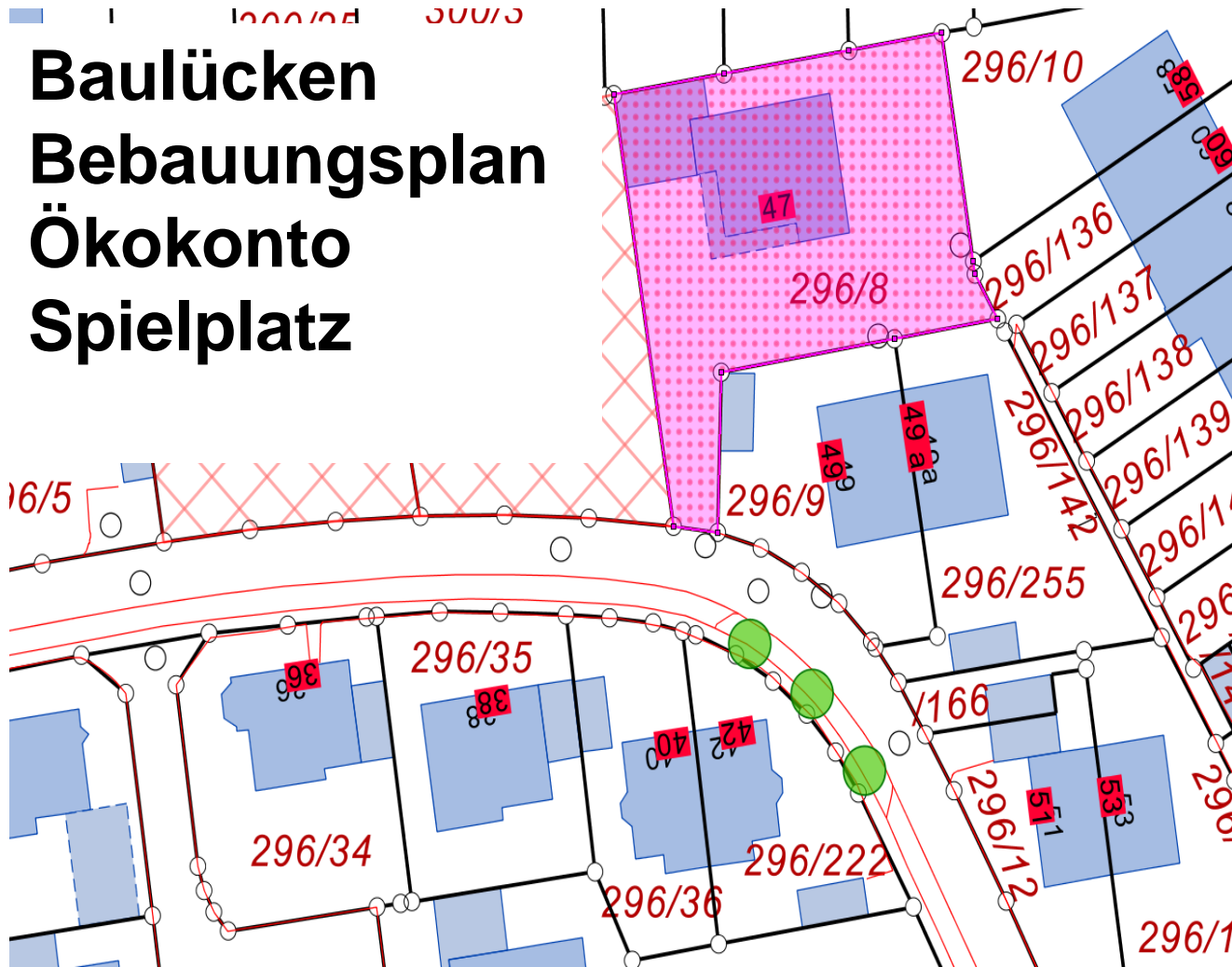
# Daten in Modulen (Kataster)



**Stadt Ingolstadt**  
Verkehrsmanagement  
und Geoinformation

Sachgebiet  
Geoinformation  
UTM- Umstellung

12.03.2018



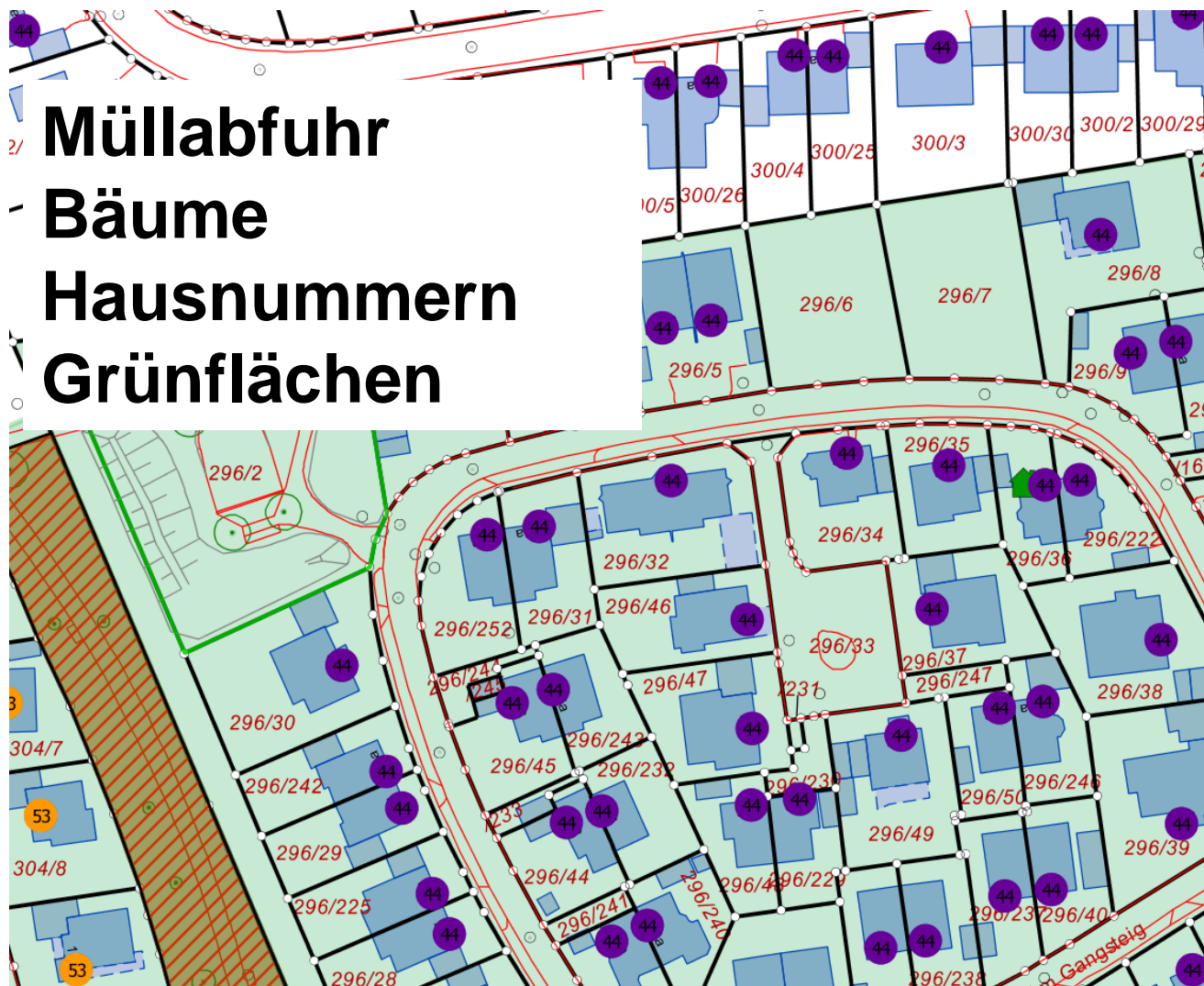
# Daten in Modulen (Dezimeter)



**Stadt Ingolstadt**  
Verkehrsmanagement  
und Geoinformation

Sachgebiet  
Geoinformation  
UTM- Umstellung

12.03.2018



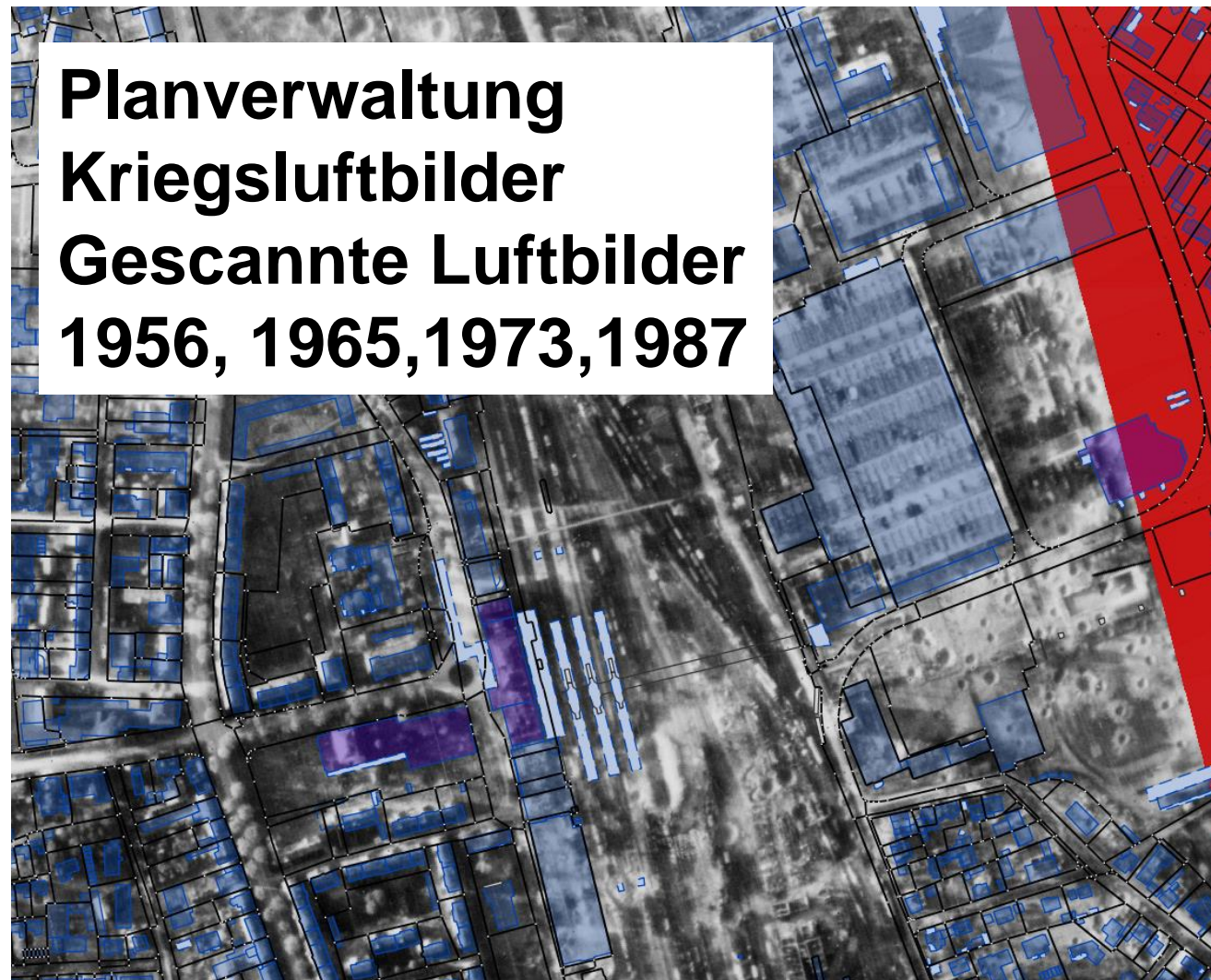
# Daten in Modulen (Raster)



**Stadt Ingolstadt**  
Verkehrsmanagement  
und Geoinformation

Sachgebiet  
Geoinformation  
UTM- Umstellung

12.03.2018





# Layerdaten und zugelieferte Daten (Kataster)



**Stadt Ingolstadt**  
Verkehrsmanagement  
und Geoinformation

Sachgebiet  
Geoinformation  
UTM- Umstellung

12.03.2018



# Layerdaten und zugeliferte Daten (Dezimeter)

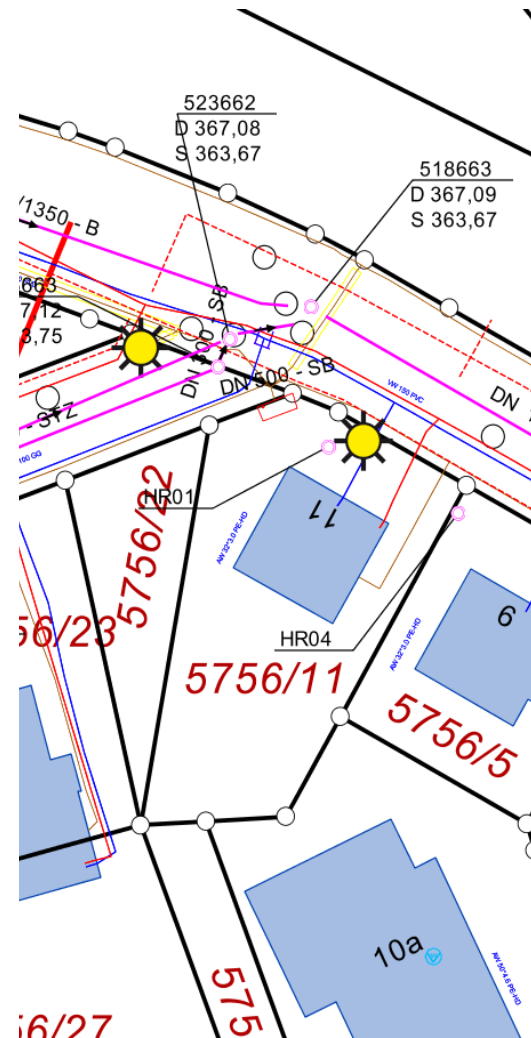


**Stadt Ingolstadt**  
Verkehrsmanagement  
und Geoinformation

Sachgebiet  
Geoinformation  
UTM- Umstellung

12.03.2018

- Archäologie
- Rettungswege
- Sperrbezirke
- Statistikdaten
- ÖPNV
- Schulen
- Feuerwehruzufahrten
- Baustellen
- Verkehrsdaten
- u.d.g.l.



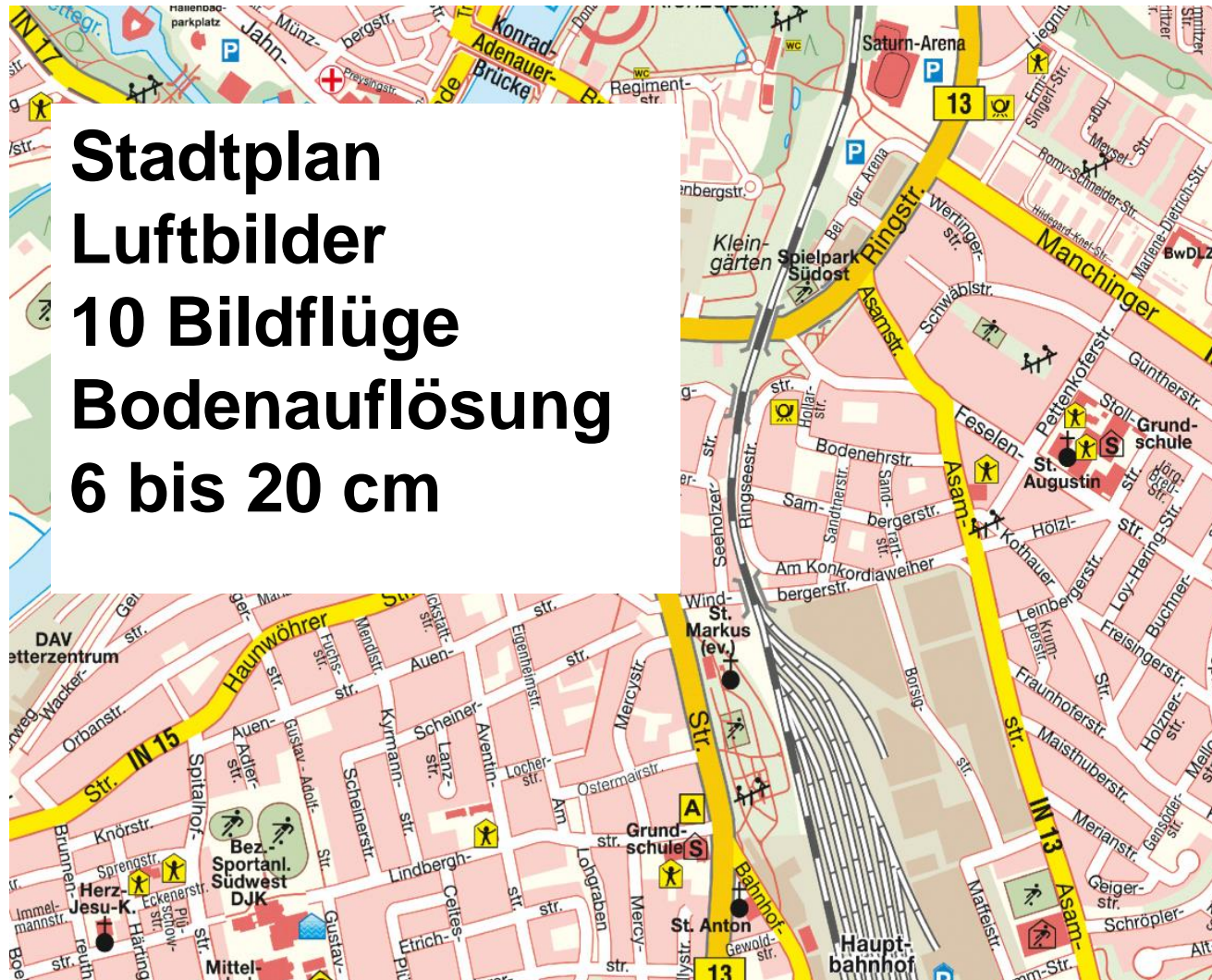
# Rasterdaten



## Stadt Ingolstadt Verkehrsmanagement und Geoinformation

Sachgebiet  
Geoinformation  
UTM- Umstellung

12.03.2018



**Stadtplan**  
**Luftbilder**  
**10 Bildflüge**  
**Bodenauflösung**  
**6 bis 20 cm**

# Daten in den Fachabteilungen außerhalb des GIS-IN (Kataster)

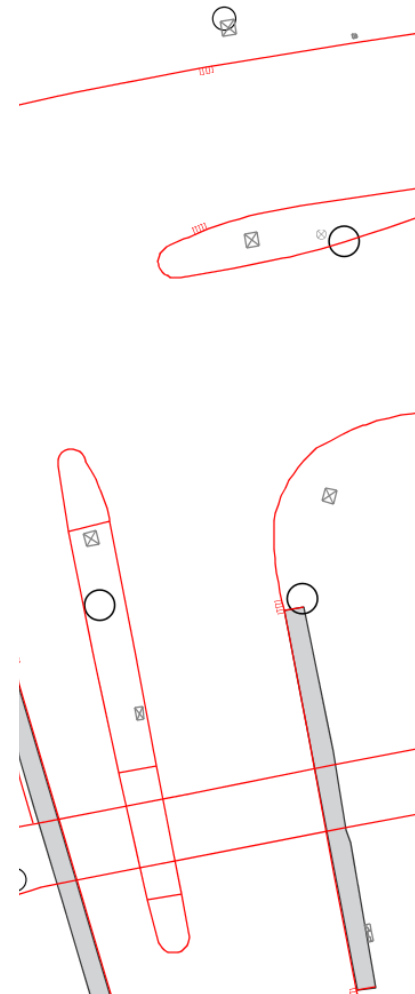


**Stadt Ingolstadt**  
Verkehrsmanagement  
und Geoinformation

Sachgebiet  
Geoinformation  
UTM- Umstellung

12.03.2018

- Bestandsvermessung**
- Geomapper**
- Verkehrsmodell**
- **Baustellen**
- Straßenplanung**
- Kanalkataster**
- **Flächennutzungsplan**
- **Spielplatzplanung**
- ⌋ **Bebauungsplan**
- ⊙ **Wasserschutzgebiete**
- ⊕ **Schulplanungen**



# Festlegung der Zuständigkeit in der Verwaltung

- Wer setzt welche Daten um
- Genauigkeitsstufen für die Daten festlegen NTV2 oder BeTA2007
- Welche Haushaltsmittel sind erforderlich
- Wann werden welche Daten umgesetzt
- Infoveranstaltung



**Stadt Ingolstadt**  
Verkehrsmanagement  
und Geoinformation

Sachgebiet  
Geoinformation  
UTM- Umstellung

12.03.2018

# Beginn der UTM-Umstellung in der Stadtverwaltung

- Katastergenauigkeit
  - Vorbereitung möglich
  - Umsetzung 2019 mit endgültiger NTV2 Datei
- Dezimetergenauigkeit
  - Vorbereitung und Umsetzung sofort (vorläufige NTV2-Datei)
- Rasterdaten
  - Vorbereitung und Umsetzung sofort (vorläufige NTV2-Datei)



**Stadt Ingolstadt**  
Verkehrsmanagement  
und Geoinformation

Sachgebiet  
Geoinformation  
UTM- Umstellung

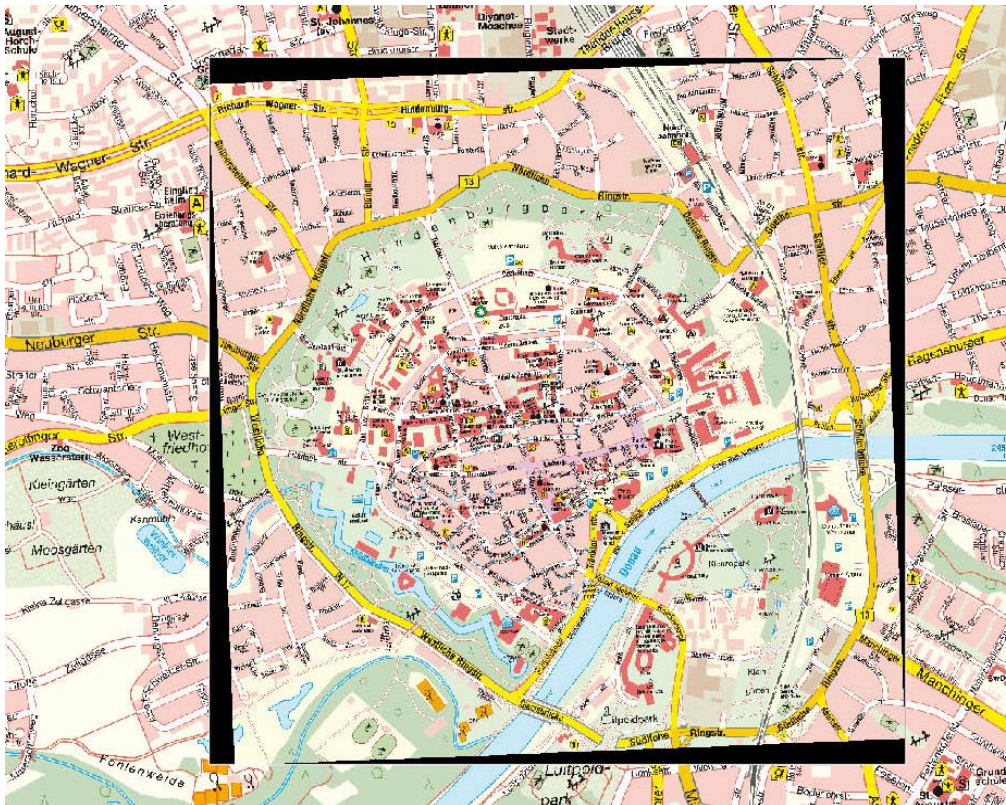
12.03.2018



**Stadt Ingolstadt**  
Verkehrsmanagement  
und Geoinformation

# Rasterdaten

## – Beispiel Stadtplan



Sachgebiet  
Geoinformation  
UTM- Umstellung

12.03.2018

# Umgang mit bereits laufenden Großprojekten

- Ostumgehung
- Kongresszentrum
- Landesgartenschau 2020
- Audi Bahn Haltestation



**Stadt Ingolstadt**  
Verkehrsmanagement  
und Geoinformation

Sachgebiet  
Geoinformation  
UTM- Umstellung

12.03.2018





## Eingesetzte Werkzeuge

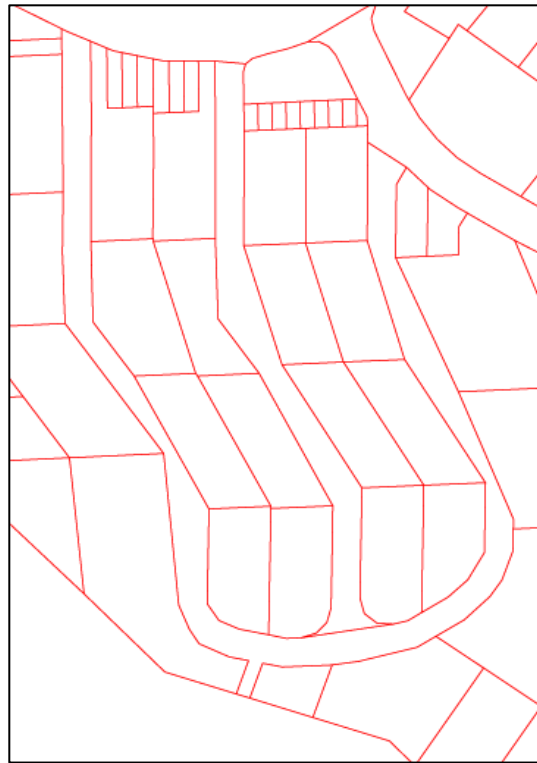
- Autocad Map 2018 ☹️  
(Bebauungspläne, Straßenplanungen)
- ArcGis Desktop 10.4  
(Geodaten)
- FME 2017  
(Geodaten, Rasterdaten)

# Probleme

Staatliche Daten  
als Referenz



Autocad Map 2018  
mit BY-KanU NTv2



**Stadt Ingolstadt**  
Verkehrsmanagement  
und Geoinformation

Sachgebiet  
Geoinformation  
UTM- Umstellung

12.03.2018



**Stadt Ingolstadt**  
Verkehrsmanagement  
und Geoinformation

Sachgebiet  
Geoinformation  
UTM- Umstellung

12.03.2018

## Wünsche an die BVV

- Größe der NTV2-Datei
  - Aufteilung nach Amtsbezirken
  - Besser Auswahlmöglichkeit
  - mittels Rechteck
- Amtlicher ALKIS Testdatensatz
  - In GK und ETRS89



**Stadt Ingolstadt**  
Verkehrsmanagement  
und Geoinformation

Sachgebiet  
Geoinformation  
UTM- Umstellung

12.03.2018

Danke für Ihre Aufmerksamkeit

Kontakt und nähere Infos

[gis@ingolstadt.de](mailto:gis@ingolstadt.de)

0841 305 2327